



15 janvier 2026

Présentation des projets éducatif et pédagogique du Lycée Martin V

- Notre vision de société
& nos missions éducatives
- Points d'attention
 - Espaces de dialogue
 - Autonomie progressive
 - Accompagnement et responsabilisation
 - Développement global de la personne
 - Collaborations et partenariats

Temps de questions-réponses

- Le Lycée...
 - Quel organigramme?
 - Quelles dimensions?
 - Quelle offre?
 - Quelles spécificités?

Temps de questions-réponses

*Nous prenons part, chacun et tous ensemble,
à la construction d'une société vigilante et critique, solidaire et
équitable, respectueuse de la collectivité et de l'environnement
en visant le bien-être et l'épanouissement de chaque personne.*



Nos missions

1

Nous formons une **communauté éducative** où les membres du personnel travaillent ensemble, **avec les élèves, leurs parents et des partenaires** extérieurs en respectant le rôle de chacun.

2

Nous prodiguons un enseignement propre à éveiller les élèves à eux-mêmes et au monde, à aiguïser leur sens critique, à les rendre **autonomes et solidaires, acteurs de leur vie** et **respectueux** de l'environnement.

3

Nous contribuons à éduquer les élèves: nous croyons que l'école est un lieu d'éducation au **vivre-ensemble**, un lieu de **socialisation**, et que les enseignants doivent nécessairement investir ce pan de leur métier.

4

En mettant au cœur de notre action la relation bienveillante avec les élèves, nous accompagnons ceux-ci dans la construction de leurs apprentissages et dans leurs choix en leur offrant un large **panel d'options**, ainsi que des **projets pédagogiques innovants et collaboratifs**.

Le Lycée Martin V, une école qui vise le développement global de la personne







Pacte pour un **Enseignement d'excellence**

LE MONDE ÉVOLUE. L'ÉCOLE AUSSI.

Le Pacte pour un Enseignement d'excellence vise à renforcer la qualité de l'enseignement, de la maternelle à la fin du secondaire, et ce au bénéfice de tous les élèves de la Fédération Wallonie-Bruxelles.

Depuis 2017, il se traduit par une approche «systémique du changement», qui touche plusieurs dimensions, et une volonté d'une amélioration progressive du système scolaire porté par ses acteurs.

SOURCE : <https://pactepourunenseignementdexcellence.cfwb.be/>

Des incertitudes...

Pour la rentrée 26-27

- Quels diplômes pour enseigner certains nouveaux cours ?
- Quel calcul des moyens en heures de cours pour assurer la rentrée 26 ?
- Quels référentiels et programmes ?
- Quelle place pour le latin ?



Pour la 3e

- Quelles options organisables en 3^e ?
- Quelle répartition des options et voies (transition – polyvalente – qualification) entre écoles ? On nous annonce 2 voies obligatoires par établissement.

Tronc commun : difficultés organisationnelles/pédagogiques

Gestion des stages « métiers »

- Attribution de lieux de stage
- Les élèves sont-ils en âge de se projeter dans un métier ?
- Quels milieux professionnels pour accueillir des élèves si jeunes ?

Hétérogénéité des classes

- Accompagnement efficace des élèves sans CEB dans des classes de 24 ?
- ... sans perdre ceux qui ont besoin d'avancer



Tronc commun : les cours en S1

Matières	Heures/sem
Religion	2
Education physique	3
Français et langues anciennes	6
Mathématique	5
Formation Historique, Géographique, Economique et Sociale (FHGES)	4
Sciences	3
Formation Manuelle, Technique et Technologique (FMTT)	1
Numérique	2
Education culturelle et artistique (ECA)	2
Langue moderne	4
	32

Le Lycée Martin V, une école à l'écoute des élèves, et qui leur donne la parole dans un cadre défini



Dans les conseils d'élèves, par classe ou par niveau



Au Serom



Au Conseil de Participation



Via de multiples projets / activités où ils peuvent exprimer leurs talents



Via le titulaire, l'éducateur de niveau, un professeur,
un membre de la direction

On vous écoute !

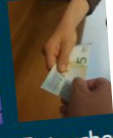
Ici, le coeur du sujet, c'est vous : votre histoire, votre ressenti, votre opinion...

Extrêmes options ?

Paresseux-ses les théâtres ? Intellos les langues anciennes ? Stressé-e-s les maths 8 ? Les clichés sur les élèves en fonction de leurs options ont la dent dure. Et si on essayait de les casser ? Au ByBisix, on a ainsi lancé une rubrique d'extrêmes options opposées devant notre caméra. On les a invités à...



"Comme s'il y avait une partie de moi qui manquait..."



Tu touches combien ?

Examens : pas pour tout le monde !

Les élèves du premier degré n'ont plus de session en décembre. Ils ont donc cours normalement jusqu'à 18 décembre, 14h55.

Vu ou entendu...

Le WIFI pour les élèves est en cours d'installation dans les deux écoles. Des rumeurs circulent. Le ByBisix les a entendues et a voulu creuser : du coup, il a posé les bonnes questions à la bonne personne. RDV en janvier pour les réponses !



Au Bièreau

Trois caméras repêchées à l'intérieur des bâtiments. Une se trouve dans le hall d'entrée : elle n'est pas là pour surveiller le supin mais pour permettre d'identifier, si nécessaire, les gens qui viennent désactiver l'alarme. Les deux autres sont dans le bâtiment sport, une zone de circulation jugée critique également par le Service de gestion de la sûreté des personnes et du patrimoine (SGSP) de l'UCLouvain. L'installation est conforme avec la politique de sécurité de l'université.

Gros travaux réalisés pendant le congé d'automne pour mettre aux normes le grand réfectoire en termes de ventilation... impressionnants ces travaux aménagés dans les couloirs du -1.

Surprise pour les élèves de 3èmes : M. Hirschele, directeur adjoint, passe prendre les présences en l'absence de leur éducateur.

Ciné-club ce vendredi au Bièreau : viens voir le film *Greenland* au 4MSTV à 16h. Good

Tournoi de basket : la femme du match !

Le 6 novembre, lors du match contre les profs, cette élève a sauvé l'honneur de son équipe de premières en marquant les deux paniers pour son camp.



Aux Bruyères

Pas de caméra repêchée... par contre, on ne pouvait pas loucher la nouvelle veste de M. Romignon, cadeau d'anniversaire de sa femme parce qu'il avait froid dans la salle polyvalente.

Une partie de la salle polyvalente aménagée en classes. Du coup, les élèves en fourche sont à l'empêcher de les autres.

Un pan de la vie des élèves effacé sous une nouvelle couche de peinture dans les toilettes des filles.

M. Vanden Borgh, ancien professeur, et Eric Vollen, aumônier, témoignent, dans le cadre du cours de religion, de leur expérience avec Dieu.

Le jeudi midi, jeux de société en tous genres. Et le mardi midi, viens battre M. Quirrens aux échecs.

On enquête !

Dans cette rubrique, on part d'un thème et on multiplie les sources à interroger. Notre objectif est d'offrir une approche nuancée parce que variée de la question.



Les nouveaux et es du LMV



AUDIO/T'étais habillé-e comment ?



ref.

ref, je suis sur WhatsApp de

Résultats du SONDAGE : les groupes classes et toi !



Exercices incendie des 7 (BY) et 9 novembre (BI) : quel bilan ?



A la fin de l'exercice, le 9 novembre, Marc-Clavier Hirschele, directeur adjoint des 4-5-6, interroge par Sébastien, nous précise : « vous avez évacué rapidement, il y a eu quelques erreurs d'un membre du personnel qui organise l'exercice, l'évacuation du Bièreau a pris, en effet, moins de 6 minutes. Un point nous voudrions à améliorer : la répartition des classes dans le petit patio.

Ça s'est passé au LMV raconte !



ACTU/septembre-octobre



C'était novembre au Lycée...

VIDEO/Cabaret : avec les artistes, juste avant et juste après...

Les 11 et 12 novembre derniers, se déroulait notre traditionnel cabaret. L'occasion pour nos journalistes d'aller à la rencontre des artistes pour recueillir leurs impressions avant la première et après la troisième représentation...



CABARET : ça auditionne !



CABARET : ça répète !



CABARET : mentions spéciales !

Le Lycée Martin V, une école qui accueille chaque élève



Comme il / elle est

En veillant à l'insérer dans sa classe au quotidien

En tenant compte de ses difficultés d'apprentissage, de ses besoins spécifiques

Une organisation des AR

- Cellule EBS
- Partenariat avec le pôle territorial
- Séances d'info en classe
- Matériel BS en classe



fondée sur un principe de collaboration



Le Lycée Martin V, une école qui accompagne les élèves de leur autonomisation

- Progressivité dans l'ouverture des sites sur l'extérieur et dans la gestion de leur temps libre
- Une coordination avec logopède & orthopédagogue
- Des professeurs volants / Des rattrapages choisis
- De l'étude encadrée à un travail autogéré
- Des retenues qui invitent au dialogue, des punitions qui permettent de progresser et/ou de réparer

Le Lycée Martin V, une école qui réfléchit et anticipe les changements



CO-ENSEIGNEMENT

TITULARIAT & Méthodo

ATELIERS & ACTIVITES LIBRES

Yoga
Tegball & autres sports
Echecs
Chorale
Ateliers créatifs
Méditation
Connect'LAB

Un cadre de
vie et de
travail qui
compte

Des
compétences
transversales
essentielles

Des jeunes
acteurs et non
consommateurs

Importance du
développement
physique et de
l'hygiène de vie

Le Lycée Martin V, une école qui vise le développement global de la personne

au quotidien, à travers les cours et les activités, les temps de rencontre formels et informels, les projets...

Activités et animations par niveau



→ **En 1^{ère}** : classes vertes, sensibilisation aux réseaux sociaux...

→ **En 2^e** : sortie des activités complémentaires, animation éveil de l'esprit critique...

Pour tous : journée *Rencontre*, journée *transversale*...





- **En 3^e** : voyage par classe
- **En 4^e** : projet avec Escalpade: sensibilisation à l'orientation (choix d'option), à la différence et au handicap, animation EVRAS ...

→ **En 5^e** : Echanges linguistiques, orientation « étude et métier » avec le CIO + stage en milieu professionnel, EVRAS, conférences sur différents thèmes ...

→ **En 6^e** : retraites, orientation : suite 5^e, 100 jours, voyage rhéto ...

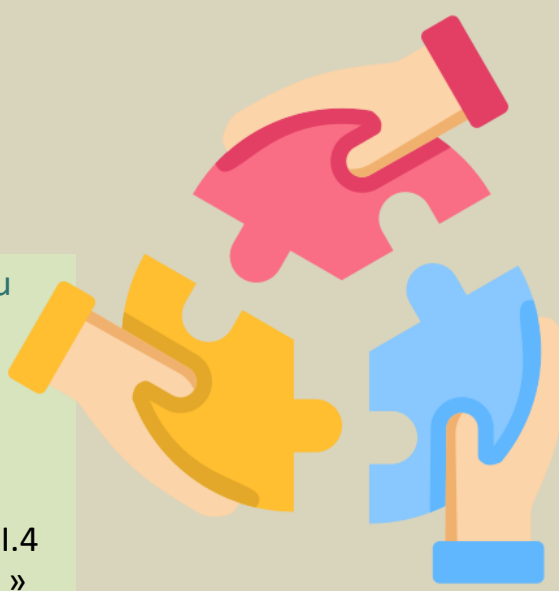
Au 3^e degré : carte sport UCLouvain accessible + carte bibliothèques UCLouvain



Activités fédératrices :

- Journée zéro déchet
- Journées sportives
- Soirée cabaret
- Concert des élèves
- Pièce des Rhétos
- Tournoi de football féminin et masculin
- Tournoi de basket féminin et masculin
- Petit déjeuner Oxfam
- Journée/soirée des deuxièmes
- ...





Le Lycée Martin V: une école qui s'appuie sur la **responsabilisation** de chacun des acteurs

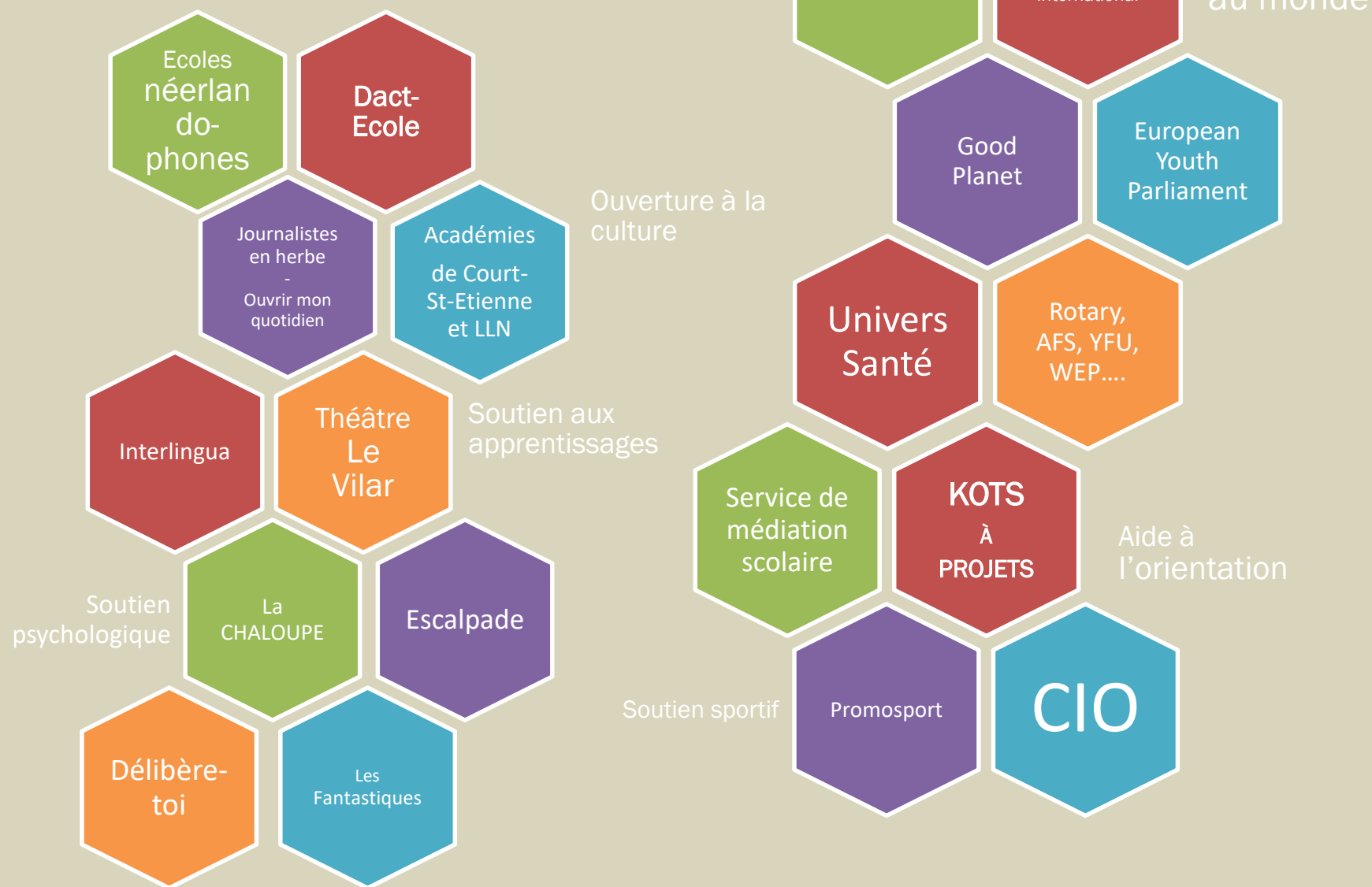
En tant que futur élève, si tu choisis le Lycée Martin V, tu t'engages à :

- être un élève qui **s'implique dans les apprentissages** (point I.4 « Règles pédagogiques » du ROI)
- **réaliser tes travaux, tes devoirs et leçons** dans les délais impartis sachant que le travail à domicile est quasi quotidien (point I.4 « Règles pédagogiques » du ROI)
- **m'adapter au cadre** d'une vie en collectivité tel qu'il est décrit dans le ROI (point H « Règles de vivre ensemble » du ROI)

En tant que parent d'un élève au Lycée Martin V, vous vous engagez à :

- **soutenir la scolarité** de votre enfant en lui garantissant un cadre de travail à la maison, en vous assurant qu'il ait réalisé son travail quotidien et en signant régulièrement, soit chaque jour, soit une fois par semaine, son journal de classe (point I.2 du ROI)
- **privilégier l'implication de votre enfant** dans les démarches qui le concernent : le laisser exprimer sa propre parole auprès des adultes de l'institution avant d'intervenir en tant que parent.
- adopter **une communication courtoise et respectueuse** lors de toute prise de contact éventuelle avec un membre de l'institution scolaire.

Le Lycée Martin V, une école dont les portes sont ouvertes vers l'extérieur





Temps de questions - réponses

Le Lycée Martin V, une structure avec

- Quel organigramme ?
- Quelles dimensions ?
- Quelle offre dans l'enseignement secondaire ordinaire ?
- Quelles spécificités ?

Politique

PO de l'Entité Martin V :
UCLouvain représenté par son
Conseil d'administration



C.A. de l'Entité Martin V
PODIR



Quel organigramme?

Exécutif

Equipe de direction

1 direction + 1 direction adjointe pour le D2 D3 (Biéreau)
1 direction pour le DOA (Bruyères)
1 direction pour l'Ecole Fondamentale

Concertation

CE

CPPT

Conseil de
participation
du secondaire

Conseil de
participation
fondamental

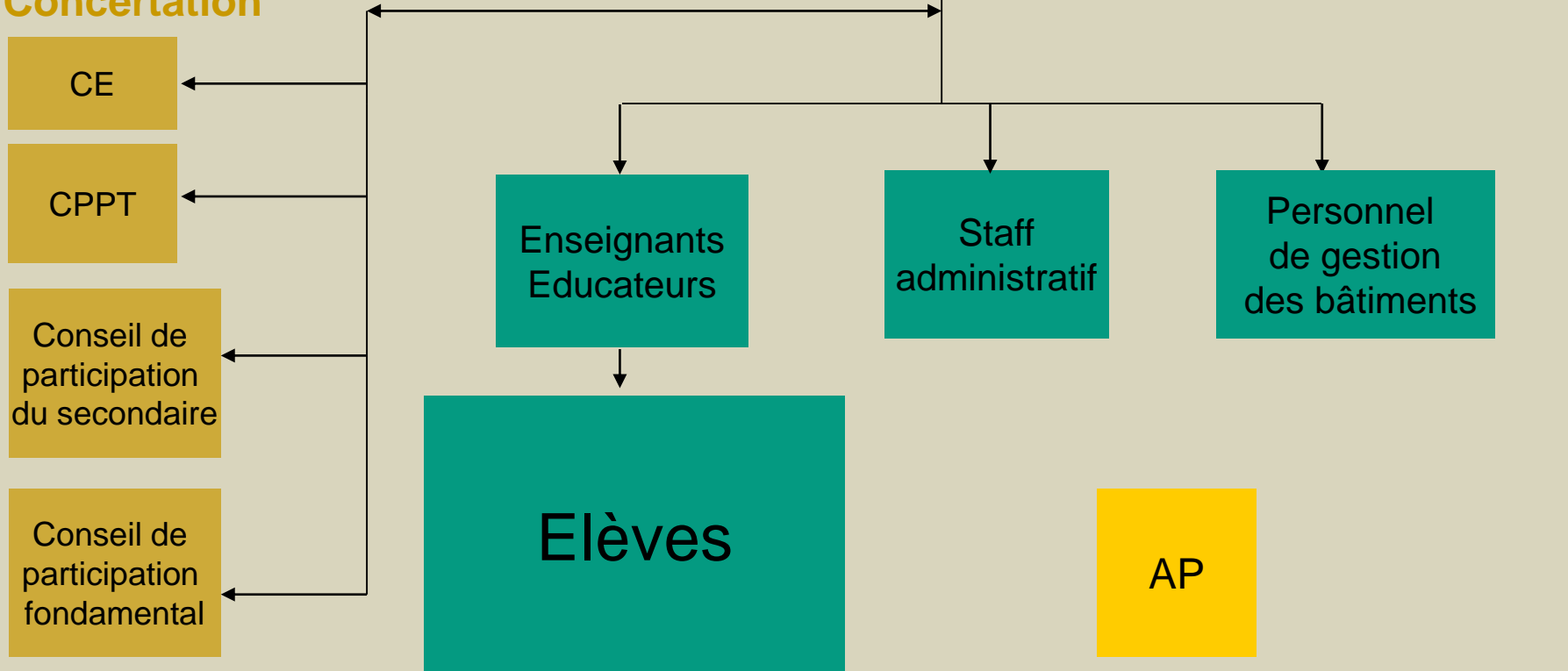
Enseignants
Educateurs

Staff
administratif

Personnel
de gestion
des bâtiments

Elèves

AP



L'association de parents

Les représentants au
conseil de participation



La cellule
PEBS

Le
comité
des fêtes

 Association des Parents du LMV



**PARENTS RECHERCHENT
PARENTS**

L'Association des Parents du LMV

a besoin de VOUS !

Venez nous rejoindre

Lors de nos réunions AP, PEBS, de nos soupers et activités

Au comité des Fêtes

Comme membre du Conseil de Participation ou du Bureau,...

Pour plus d'informations

Le site de l'ap sur le site du Lycée

ap.lyceemartin@gmail.com

Retrouvez-les sur leur page Facebook

<https://www.facebook.com/APLyceeMartinV/>

Ou contactez-les via le formulaire de contact (sur
le site du Lycée)

Quelles dimensions?

ECOLE FONDAMENTALE

Lauzelle

- 1 classe d'accueil
- 6 classes maternelles
- 12 classes primaires
- 411 élèves
- 30 membres du personnel

LYCEE DOA

Bruyères

- 1^{er} degré (1 et 2^e années)
- 19 classes

LYCEE D2D3

Biéreau

- 2^e et 3^e degrés (3, 4, 5, 6^e années)
- 38 classes
- 1 classe de 7^e Spéciale Math
- 2 classes de 7^e Spéciale Sciences

1550 élèves

180 membres du personnel

Ce nombre d'élèves et de membres du personnel représente une communauté d'intérêt d'environ 6000 personnes



Parcours dans le tronc commun

CEB → Pas OK → maintien en 6^e primaire

→ OK

1^{ère} secondaire (=S1)

2^e secondaire (=S2)

3^e secondaire (2 x 4h d'options)

Voie transition

Approfondir des savoirs généraux

Voie qualifiante

Découvrir des métiers

Voie polyvalente

Combiner les 2

Clôture de la 3^e par le Certificat de l'Enseignement Secondaire Inférieur → OK = ouverture vers toutes les voies en 4^e

Aucune information sur le parcours à partir de la 4^e

Les formes et filières dans l'enseignement ordinaire

Section	Transition		Qualification	
	Prépare aux études supérieures		Prépare à un métier + accès aux études supérieures	
Forme d'enseignement	Générale	Technique ou Artistique	Technique ou Artistique	Professionnelle
Proportions Cours généraux / option(s)	Cours généraux avec au moins 1 option de base (de 4 périodes)	3/4 de cours généraux + option groupée (de 7 à 11 périodes)	1/2 de cours généraux + formation optionnelle (16 à 24 périodes)	1/2 de cours généraux + formation optionnelle (18 à 25 périodes)
Diplôme obtenu	6 ^e : CESS 7 ^e : prépa sup	6 ^e : CESS 7 ^e : prépa sup	6 ^e : CESS + CQ6 7 ^e : CQ7 ou compl.	6 ^e : CP6 7 ^e : CP7 ou compl. (+CESS)

Enseignement proposé au

LMV

à partir de la 3^e année

Au Lycée Martin V

B
R
U
Y
E
R
E
S

Degré inférieur	1	1 ^e commune
	2	2 ^e commune

B
I
E
R
E
A
U

	3	3 ^e orientante	
Epreuve externe certificative (CESI)			
Degré supérieur	4	Plusieurs choix d'options possibles en transition générale	Arts Danse Théâtre en transition artistique
	5		
	6		
Epreuve externe certificative (CESS)			
Année supplémentaire	7	Mathématique / Sciences	

Les pôles d'options au Lycée

Pôle littéraire

Histoire 4
Latin
Grec
AC Expression Orale
AC Activités littéraires
AC Philo



Pôle scientifique

Math 6
Sciences
AC PES Math

$$PR(A) = (1-d) + \frac{d(PR(T1)/C(T1))}{PR(Tn)/C(Tn)}$$

Pôle socio-économique

Sciences sociales
Sciences économiques
AC Informatique



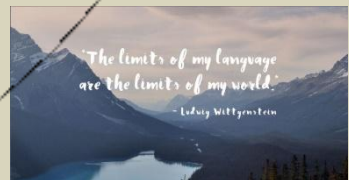
Pôle artistique

Arts
Danse
Théâtre
AC Art Plastique

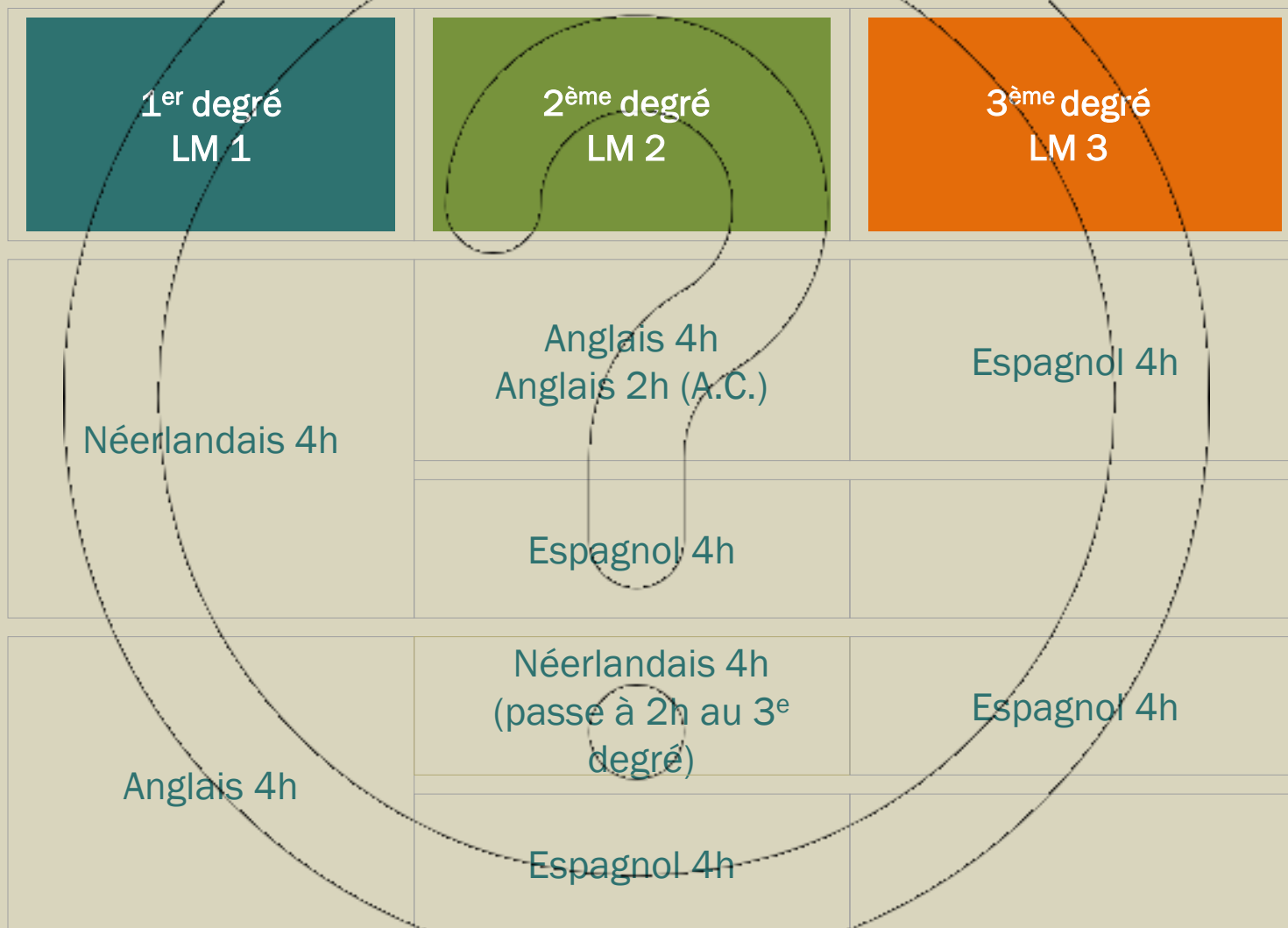


Pôle langues modernes

Anglais
Néerlandais
Espagnol
AC Anglais



Langues possibles au Lycée



Quelles spécificités?

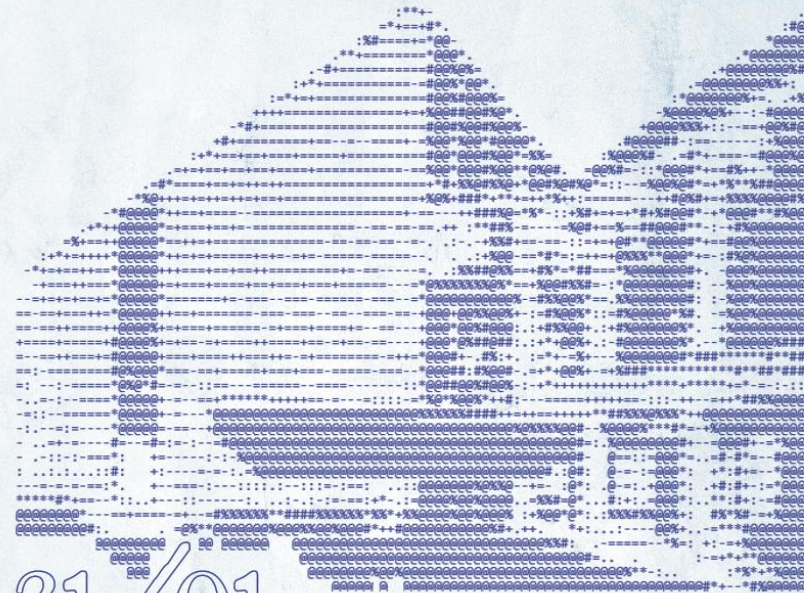
Intégration à l'UCLouvain et ouverture sur la ville
Chaîne éducative continue de 3 ans à 99 ans

- **Ecole ouverte** dans une ville ouverte
- Un **premier degré** sur une **implantation distincte**
- Enseignement de **transition** (général et technique)
- **Filière artistique** pour le technique de transition (art, danse, théâtre – en partenariat avec l'Académie Intercommunale)
- **Choix étendu** d'options
- Ecole riche en **projets**
- **Ecole d'application UCLouvain** (accompagnement et coaching de stagiaires, participation à des études, enquêtes, recherches, etc..)



journée PORTES OUVERTES

rencontres expositions informations



31/01
10:00 > 16:00

IMPLANTATION BRUYÈRES
(1er degré)
Avenue des Arts, 20
1348 Louvain-La-Neuve
010/83 41 30

IMPLANTATION BIÈREAU
(2ème et 3ème degrés)
Rue du Collège, 3
1348 Louvain-La-Neuve
010/83 41 00

Lycée Martin V
École d'application de l'UCLouvain



www.lyceemartinv.be



Temps de questions - réponses