



31 janvier 2024

Présentation des projets éducatif et pédagogique du Lycée Martin V

- Notre vision de société
& nos missions éducatives
- Points d'attention
 - Espaces de dialogue
 - Autonomie progressive
 - Accompagnement et responsabilisation
 - Développement global de la personne
 - Collaborations et partenariats

Temps de questions-réponses

- Le Lycée...
 - Quel organigramme?
 - Quelles dimensions?
 - Quelle offre?
 - Quelles spécificités?

Temps de questions-réponses

*Nous prenons part, chacun et tous ensemble,
à la construction d'une société vigilante et critique, solidaire et
équitable, respectueuse de la collectivité et de l'environnement
en visant le bien-être et l'épanouissement de chaque personne.*



Nos missions

- 1 Nous formons une **communauté éducative** où les membres du personnel travaillent ensemble, **avec les élèves, leurs parents et des partenaires** extérieurs en respectant le rôle de chacun.
- 2 Nous prodiguons un enseignement propre à éveiller les élèves à eux-mêmes et au monde, à aiguiser leur sens critique, à les rendre **autonomes** et **solidaires**, **acteurs de leur vie** et **respectueux** de l'environnement.
- 3 Nous contribuons à éduquer les élèves: nous croyons que l'école est un lieu d'éducation au **vivre-ensemble**, un lieu de **socialisation**, et que les enseignants doivent nécessairement investir ce pan de leur métier.
- 4 En mettant au cœur de notre action la relation bienveillante avec les élèves, nous accompagnons ceux-ci dans la construction de leurs apprentissages et dans leurs choix en leur offrant un large **panel d'options**, ainsi que des **projets pédagogiques innovants et collaboratifs**.

Le Lycée Martin V, une école qui vise le développement global de la personne



développe la créativité
de tous ses acteurs au
service de la personne
et de la communauté

est à l'écoute des
élèves et leur
donne la parole

accompagne les
élèves sur le
chemin de leur
autonomisation

Le Lycée Martin V, une école qui

favorise les liens
solidaires entre ses
acteurs et avec ses
partenaires extérieurs

visé le
développement
global de chaque
élève

responsabilise
chacun des acteurs

Le Lycée Martin V, une école à l'écoute des élèves, et qui leur donne la parole dans un cadre défini



Dans les conseils d'élèves, par classe ou par niveau



Au Conseil de Participation



Via de multiples projets / activités où ils peuvent exprimer leurs talents



Via le titulaire, l'éducateur de niveau, un professeur, un membre de la direction



Via la Cellule « à ton écoute »



On vous écoute !

Ici, le coeur du sujet, c'est vous ; votre histoire, votre ressenti, votre opinion...

EXTREMES

Extrêmes options ?

Parce-que les théâtres ? Intellos les langues anciennes ? Stressé-e les maths ? Les dîchés sur les élèves en fonction de leurs options ont la dent dure. Et si on essayait de les casser ? Au ByBis-Six, on a ainsi opposés devant nous Lumière. Ça les a mis

On enquête !

Dans cette rubrique, on part d'un thème et on multiplie les sources à interroger. Notre objectif est d'offrir une approche nuancée parce que variée de la question.

Les nouveaux et es du LMV

AUDIO/T'étais habillé-e comment ?

WhatsApp

Résultats du **SONDAGE** : les groupes classes et... toi !

ref, je suis sur WhatsApp de

GE : Pressé-e comme un

Examens : pas pour tout le monde !

Les élèves du premier degré n'ont plus de session en décembre. Ils ont donc cours normalement jusqu'à 10 décembre, 14h35.

Vu ou entendu...

Le WiFi pour les élèves est en cours d'installation dans les deux écoles. Des travaux circulent. Le ByBis les a entendus et a voulu creuser ; du coup, il a posé les bonnes questions à la bonne personne. D'OV en janvier pour les réponses

Au Bièreau

Tous corridors repêchés à l'intérieur des bâtiments. Une se trouve dans le hall d'entrée... elle n'est pas là pour surveiller le sept mais pour permettre d'identifier, si nécessaire, les gens qui viennent observer Salomé. Les deux autres sont dans le bâtiment sportif, une zone de circulation jugée critique également par le Service de gestion de la sûreté des personnes et du patrimoine (SGSP) de l'UC Louvain. L'installation est conforme avec la politique de sécurité de l'université.

Ces travaux ont été réalisés pendant le congé d'automne pour mettre aux normes le grand réfectoire en termes de ventilation... impressionnants ses travaux aménagés dans les corridors du 1^{er}.

Surprenant pour les élèves de Salomé : M. Hirsakiers, directeur adjoint, passe parfois les promotions en l'absence de leur éducateur.

Ciné-club ce vendredi au Bièreau : viens voir le film Greenline au AMSTP à TBK. Good

Aux Bruyères

Pas de carrière repêchée... par contre, on ne pouvait pas couper la nouvelle veste de M. Robergnon, cadeau d'anniversaire de sa femme parce qu'il avait froid dans la salle polyvalente.

Une partie de la salle polyvalente aménagée en classe. Du coup, les élèves en fouche sont v empilés v les un sur les autres.

Un pari de la vie des élèves effaçé sous une nouvelle couche de peinture dans les toilettes des filles.

M. Vander Bogaert, ancien professeur, et Eric Viallan, surintendant, témoignent dans le cadre du cours de religion, de leur expérience avec Dieu.

Le jeudi midi, nous de nosseins en tous genres. Et le mardi midi, viens boire M. Clairmont aux échecs.

Tournoi de basket : la femme du match!

Le 6 novembre, lors du match contre les profs, cette élève a sauvé l'honneur de son équipe de pommes en marquant les deux paniers pour son camp.

Exercices incendie des 7 (BY) et 9 novembre (BI) : quel bilan ?

A la fin de l'exercice, le 9 novembre, Marc-Clayre Hirsakiers, directeur adjoint des 4-5-6, interrogé par Salomé, nous explique le vécu avec détail notamment : « J'étais parvenu juste après d'un exercice du personnel qui organise l'exercice. L'évacuation du Bièreau a été, en effet, marquée de 3 moments. Un point reste toutefois à améliorer : la répartition des classes dans le petit parc.

Ça s'est passé au LMV raconte!

ACTU/septembre-octobre

C'était novembre au Lycée...

"Comme s'il y avait une partie de moi qui manquait..."

Tu touches combien ?

VIDEO/Cabaret : avec les artistes, juste avant et juste après...

Les 11 et 12 novembre derniers, se déroulait notre traditionnel cabaret. L'occasion pour nos journalistes d'aller à la rencontre des artistes pour recueillir leurs impressions avant la première et après la troisième représentation...

CABARET : ça auditionne !

CABARET : ça répète !

CABARET : mentions spéciales !

Le Lycée Martin V, une école qui accueille chaque élève



Comme il / elle est

En veillant à l'insérer dans sa classe au quotidien

En tenant compte de ses difficultés d'apprentissage, de ses besoins spécifiques

Une organisation des AR

- Cellule EBS
- Partenariat avec le pôle territorial
- Séances d'info en classe
- Matériel BS en classe



fondée sur un principe de collaboration



Le Lycée Martin V, une école qui accompagne les élèves de leur autonomisation

FACE AUX DIFFICULTÉS

Si certaines matières te semblent compliquées, si tu ne sais pas "comment faire" ou si tu éprouves des difficultés pour rester concentré, tu trouveras à l'école **UNE AIDE ADAPTÉE**

LE RATTRAPAGE

Les lundis, merdis et jeudis en AM, le mercredi en 1^{ère}
 → pour une matière ciblée.
 → un professeur t'éclaircit à tes questions.
 → tu arrives et quittes quand tu le souhaites.
 → aucune inscription obligatoire.

LUNDI mathématiques anglais allemand	MARDI français interactions	MERCREDI mathématiques	JEUDI mathématiques LDM mathématiques
--	--	----------------------------------	---

C'est le rattrapage, mais t'ends obligé(e) de déclarer au point de classe

LA RÉMÉDIATION

L'ÉTUDE DU MERCREDI

Tous les mercredi des 1^{ères} à 1^{ères} et de 1^{ère} à 1^{ère}
 → un mardi et un travail personnalisé.
 → travail en pair avec des collègues.
 → pour une aide personnalisée ou des conseils méthodologiques.
 → quelle que soit la matière.
 → sans inscription préalable.

- Progressivité dans l'ouverture des sites sur l'extérieur et dans la gestion de leur temps libre
- De la remédiation imposée aux rattrapages choisis
- De l'étude encadrée à un travail autogéré
- Des conseils de classes et de guidance plus nombreux au premier degré
- Des retenues qui invitent au dialogue, des punitions qui permettent de progresser et/ou de réparer

Le Lycée Martin V, une école qui vise le développement global de la personne

au quotidien, à travers les cours et les activités, les temps de rencontre formels et informels, les projets...

Activités et animations par niveau



→ **En 1^{ère}** : classes vertes, sensibilisation aux réseaux sociaux, ...

→ **En 2^e** : sortie des activités complémentaires, animation éveil de l'esprit critique, ...

Pour tous : journée *Rencontre*



Le Lycée Martin V, une école qui réfléchit et anticipe les changements

En route vers le tronc commun



CO-ENSEIGNEMENT

DIFFERENCIATION

ATELIERS & ACTIVITES LIBRES

Teqball & défis sportifs

Jeux de société

Tic & Tech

Loisirs créatifs

Méditation

Un cadre de
vie et de
travail qui
compte

Des
compétences
transversales
essentielles

Des jeunes
acteurs et non
consommateurs

Importance du
développement
physique et de
l'hygiène de vie



→ **En 3^e** : voyage par classe

→ **En 4^e** : projet avec Escalpade: sensibilisation à l'orientation (choix d'option), à la différence et au handicap, animation EVRAS...

→ **En 5^e** : Echanges linguistiques, orientation « étude et métier » avec le CIO + stage en milieu professionnel, EVRAS, conférences sur différents thèmes...

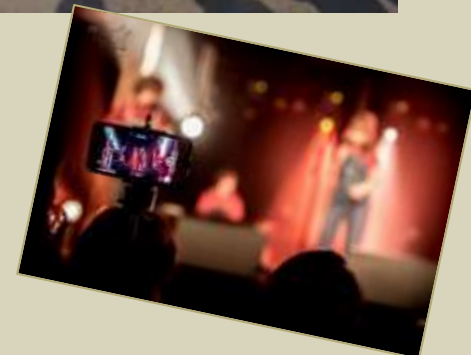
→ **En 6^e** : retraites, orientation : suite 5^e

Au 3^e degré : carte sport UCLouvain accessible + carte bibliothèques UCLouvain

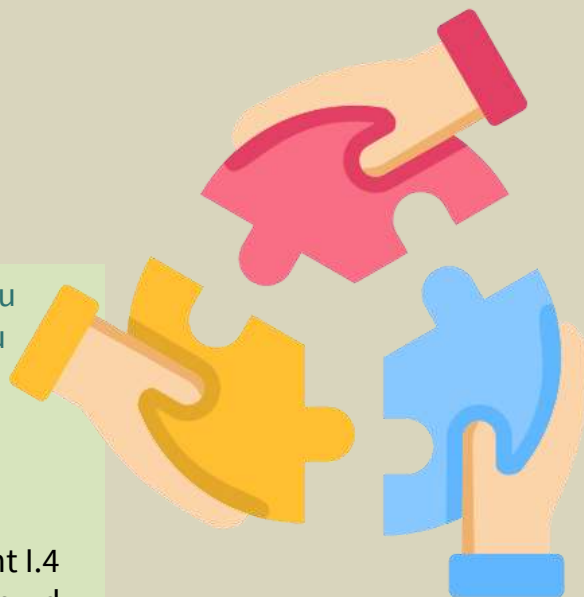


Activités fédératrices :

- Journée zéro déchet
- Journées sportives
- Soirée cabaret
- Concert des élèves
- Pièce des Rhétos
- Tournoi de football féminin et masculin
- Journée « école du monde »
- Petit déjeuner Oxfam
- Journée/soirée des deuxièmes...



Le Lycée Martin V: une école qui s'appuie sur la **responsabilisation** de chacun des acteurs



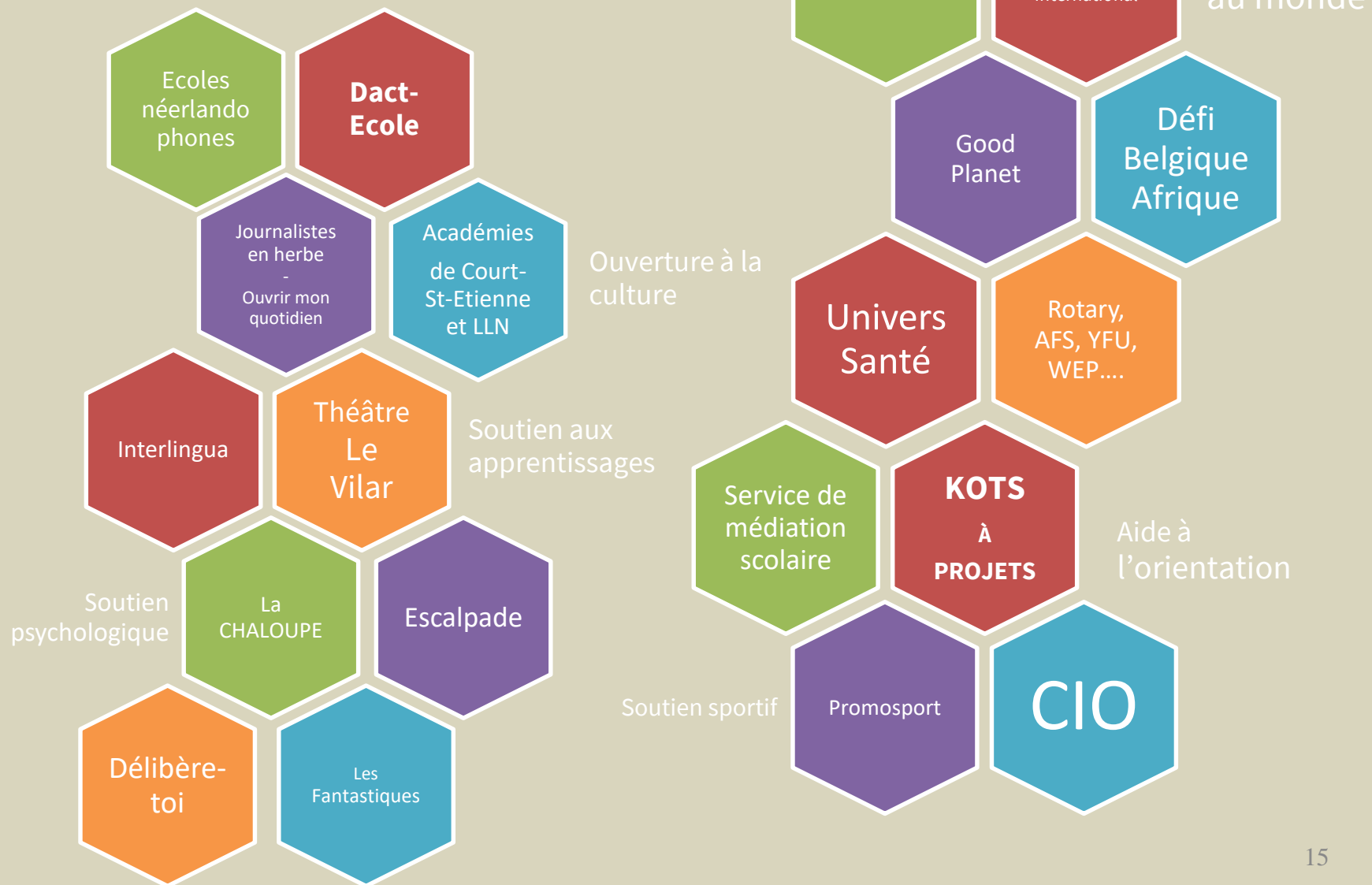
En tant que futur élève, si tu choisis le Lycée Martin V, tu t'engages à :

- être un élève qui **s'implique dans les apprentissages** (point I.4 « Règles pédagogiques » du ROI)
- **réaliser tes travaux, tes devoirs et leçons** dans les délais impartis sachant que le travail à domicile est quasi quotidien (point I.4 « Règles pédagogiques » du ROI)
- **m'adapter au cadre** d'une vie en collectivité tel qu'il est décrit dans le ROI (point H « Règles de vivre ensemble » du ROI)

En tant que parent d'un élève du premier degré au Lycée Martin V, vous vous engagez à :

- **soutenir la scolarité** de votre enfant en lui garantissant un cadre de travail à la maison, en vous assurant qu'il ait réalisé son travail quotidien et en signant régulièrement, soit chaque jour, soit une fois par semaine, son journal de classe (point I.2 du ROI)
- **privilégier l'implication de votre enfant** dans les démarches qui le concernent : le laisser exprimer sa propre parole auprès des adultes de l'institution avant d'intervenir en tant que parent.
- adopter **une communication courtoise et respectueuse** lors de toute prise de contact éventuelle avec un membre de l'institution scolaire.

Le Lycée Martin V, une école dont les portes sont ouvertes vers l'extérieur





Temps de questions - réponses

Le Lycée Martin V, une structure avec

- Quel organigramme ?
- Quelles dimensions ?
- Quelle offre dans l'enseignement secondaire ordinaire ?
- Quelles spécificités ?

Politique

PO de l'Entité Martin V :
UCLouvain représenté par son
Conseil d'administration

Quel organigramme?

C.A. de l'Entité Martin V
PODIR

Exécutif

Equipe de direction

1 direction + 1 direction adjointe pour le D2 D3 (Biéreau)
1 direction pour le DOA (Bruyères)
1 direction pour l'Ecole Fondamentale

Concertation

CE

CPPT

Conseil de
participation
du secondaire

Conseil de
participation
fondamental

Enseignants
Educateurs

Staff
administratif

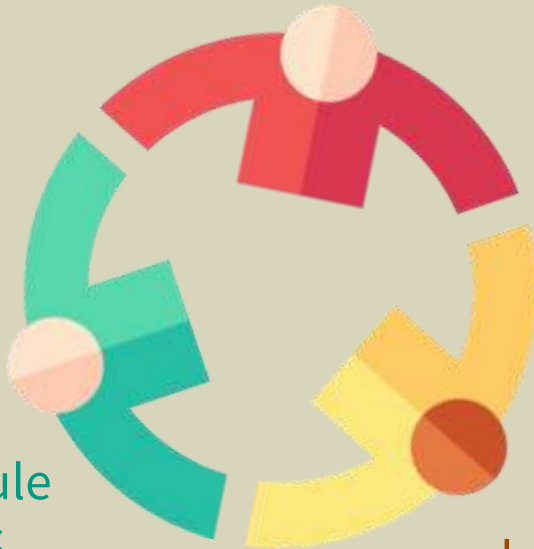
Personnel
de gestion
des bâtiments

Elèves

AP


L'association de parents

Les représentants
au conseil de
participation



La cellule
PEBS

Le
comité
des fêtes

 Association des Parents du LMV



**PARENTS RECHERCHENT
PARENTS**

L'Association des Parents du LMV

a besoin de VOUS !

Venez nous rejoindre

Lors de nos réunions AP, PEBS, de nos soupers et activités

Au comité des Fêtes

Comme membre du Conseil de Participation ou du Bureau,...

Pour plus d'informations

Le site de l'ap sur le site du Lycée

ap.lyceemartinv@gmail.com

Retrouvez-les sur leur page Facebook
<https://www.facebook.com/APLyceeMartinV/>
Ou contactez-les via le formulaire de contact
(sur le site du Lycée)

Quelles dimensions?

ECOLE FONDAMENTALE

Lauzelle

- 1 classe d'accueil
- 6 classes maternelles
- 12 classes primaires
- 411 élèves
- 30 membres du personnel

LYCEE DOA

Bruyères

- 1^{er} degré (1 et 2^o années)
- 19 classes

LYCEE D2D3

Biéreau

- 2^e et 3^e degrés (3, 4, 5, 6^o années)
- 38 classes
- 1 classe de 7^e Spéciale Math
- 2 classes de 7^e Spéciale Sciences

1530 élèves

170 membres du personnel

Ce nombre d'élèves et de membres du personnel représente une communauté d'intérêt d'environ 6000 personnes



Les formes et filières dans l'enseignement ordinaire

Section	Transition		Qualification	
		Prépare aux études supérieures		Prépare à un métier + accès aux études supérieures
Forme d'enseignement	Générale	Technique ou Artistique	Technique ou Artistique	Professionnelle
Proportions Cours généraux / option(s)	Cours généraux avec au moins 1 option de base (de 4 périodes)	¾ de cours généraux + option groupée (de 7 à 11 périodes)	½ de cours généraux + formation optionnelle (16 à 24 périodes)	½ de cours généraux + formation optionnelle (18 à 25 périodes)
Diplôme obtenu	6 ^e : CESS 7 ^e : prépa sup	6 ^e : CESS 7 ^e : prépa sup	6 ^e : CESS + CQ6 7 ^o : CQ7 ou compl.	6 ^e : CP6 7 ^o : CP7 ou compl. (+CESS)

Enseignement proposé au



à partir de la 3^o année

B
R
U
Y
E
R
E
S

1 ^{er} degré OBSERVATION	1	1 ^e commune
	2	2 ^e commune (2 ^e S)
Epreuve externe certificative (CE1D)		

Au Lycée Martin V

B
I
E
R
E
A
U

		Transition générale	Transition artistique
2 ^e degré ORIENTATION	3	Plusieurs choix d'options possibles	Arts Danse Théâtre
	4		
3 ^e degré DETERMINATION	5		
	6		
Epreuve externe certificative (CESS)			
Année supplémentaire	7	Mathématique / Sciences	

Les activités complémentaires au 1^{er} degré

1 ^{er} degré OBSERVATION	1	1 ^e commune	Néerlandais (4h) OU Anglais (4h)
			Latin (2h)
	2	2 ^e commune (2 ^e S)	Néerlandais (4h) OU Anglais (4h)
			Un domaine d'activités (4h) au choix: <ul style="list-style-type: none"><input type="checkbox"/> Arts<input type="checkbox"/> Langues anciennes (latin-grec)<input type="checkbox"/> Sciences-techno<input type="checkbox"/> Socio-économie et activités littéraires
Epreuve externe certificative (CE1D)			

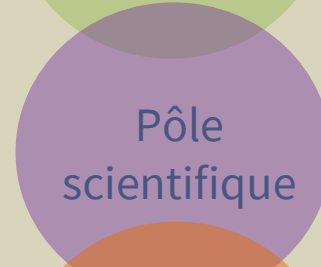
Options possibles au Lycée Martin V, à partir de la 3^o année

DEUXIEME DEGRE	TROISIEME DEGRE
NEERLANDAIS	NEERLANDAIS
ANGLAIS	ANGLAIS
ESPAGNOL	ESPAGNOL
	HISTOIRE
SCIENCES	SCIENCES
	MATHEMATIQUES
LATIN	LATIN
GREC	GREC
SCIENCES ECONOMIQUES	SCIENCES ECONOMIQUES
SCIENCES SOCIALES	SCIENCES SOCIALES

Les pôles d'options au Lycée



Histoire 4
Latin
Grec
AC Expression Orale
AC Activités littéraires
AC Philo



Math 6
Sciences
AC PES Math



Sciences sociales
Sciences économiques
AC Informatique



Arts
Danse
Théâtre
AC Art Plastique



Anglais
Néerlandais
Espagnol
AC Anglais



Langues possibles au Lycée



1 ^{er} degré LM 1	2 ^{ème} degré LM 2	3 ^{ème} degré LM 3
Néerlandais 4h	Anglais 4h Anglais 2h (A.C.)	Espagnol 4h
	Espagnol 4h	
Anglais 4h	Néerlandais 4h (passe à 2h au 3 ^e degré)	Espagnol 4h
	Espagnol 4h	

Quelles spécificités?

Intégration à l'UCLouvain et ouverture sur la ville
Chaîne éducative continue de 3 ans à 99 ans

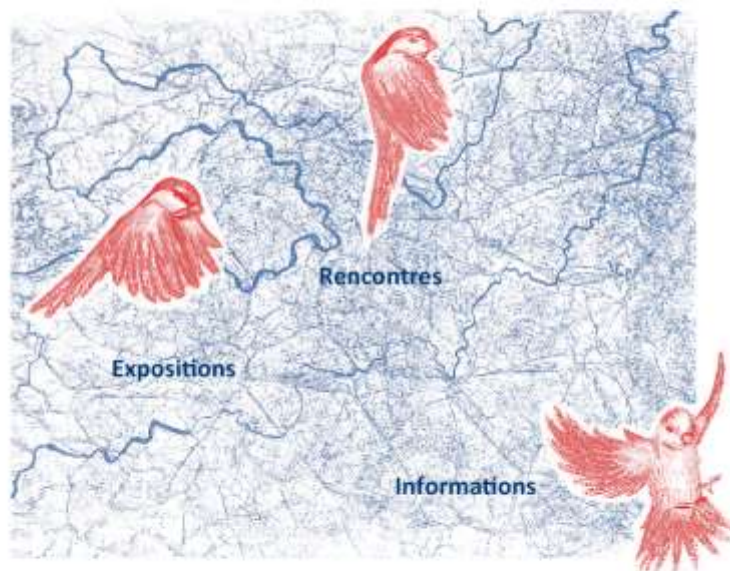
- **Ecole ouverte** dans une ville ouverte
- Un **premier degré** sur une **implantation distincte**
- Enseignement de **transition** (général et technique)
- **Filière artistique** pour le technique de transition (art, danse, théâtre – en partenariat avec l'Académie Intercommunale)
- **Choix étendu** d'options
- Ecole riche en **projets**
- **Ecole d'application UCLouvain**
(accompagnement et coaching de stagiaires, participation à des études, enquêtes, recherches, etc..)



Journée Portes Ouvertes

10/02
Samedi

10h > 16h



IMPLANTATION BRUYERES
(1er degré - DOA)

Avenue des Arts, 20
1348 Louvain-la-Neuve
010/83 41 30

IMPLANTATION BIÉREAU
(2ème et 3ème degrés)

Rue du Collège, 3
1348 Louvain-la-Neuve
010/83 41 00

www.lyceemartinv.be



Temps de questions - réponses